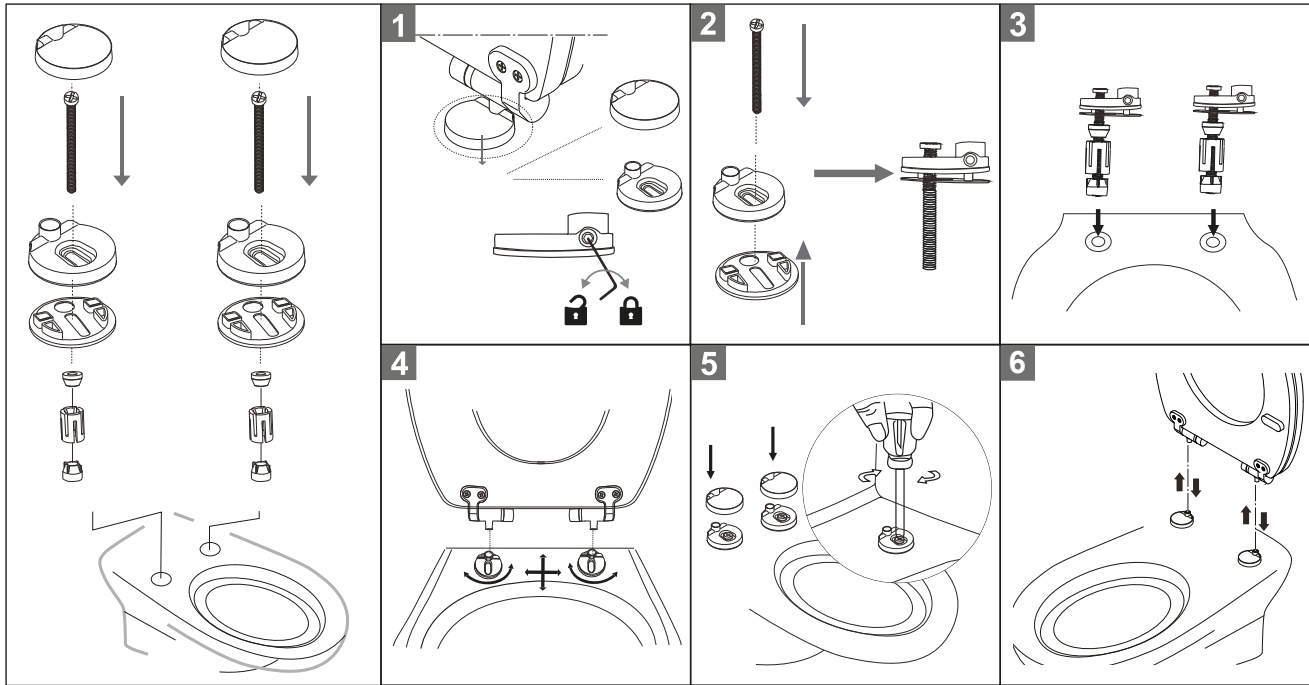


# Montageanleitung



Technische Änderungen vorbehalten.

# Pflegeanleitung



**D**

Das LED-Modul ist in das Produkt zur Dekoration und Orientierung in dunkler Umgebung integriert. LED-Komponenten werden nur für diesen Zweck verwendet, nicht für andere Zwecke. Toiletensitz mit dekorativem LED-Licht, das nicht zur Beleuchtung verwendet wird. Die Lichtquelle des Toiletensitzes ist nicht austauschbar. Wenn die Lichtquelle das Ende der Lebensdauer erreicht, muss der gesamte Toiletensitz ausgetauscht werden.

**GB**

The LED module is integrated in the product for decoration and orientation in a dark environment. LED components are only used for this purpose, not for other purposes. Toilet seat with decorative LED light that is not used for lighting. The light source of the toilet seat is not replaceable; when the light source reaches the end of the lifetime the whole toilet seat needs to be replaced.

**F**

Le module LED est intégré dans le produit à des fins de décoration et d'orientation dans un environnement sombre. Les composants LED ne sont utilisés que dans ce but et non à d'autres fins. Siège de toilette avec lumière LED décorative qui ne peut pas être utilisée à des fins d'éclairage. La source lumineuse du siège de toilette n'est pas interchangeable. Lorsque la source lumineuse atteint la fin de sa durée de vie, le siège de toilette entier doit être remplacé.

**NL**

De ledmodule is geïntegreerd in het product ter decoratie en oriëntatie in donkere omgevingen. Ledcomponenten worden alleen voor dit doel gebruikt, niet voor andere doeleinden. WC-bril met decoratief ledlicht dat niet als verlichting wordt gebruikt. De lichtbron van de toiletbril is niet uitwisselbaar. Wanneer de lichtbron het einde van zijn levensduur bereikt, moet de hele toiletbril worden vervangen.

**I**

Il modulo LED integrato nel prodotto funge da decorazione e orientamento in ambienti bui. I componenti LED vengono usati esclusivamente per questo scopo, non per scopi diversi. Sedile per WC con luce a LED decorativa che non viene usata per l'illuminazione. La sorgente luminosa del sedile del water non è intercambiabile. Quando la sorgente luminosa raggiunge la fine della sua vita utile, è necessario sostituire l'intero sedile del water.

**E**

El módulo LED integrado en el producto proporciona orientación y decoración en entornos oscuros. Los componentes LED se emplean exclusivamente para este fin. Asiento de inodoro con luz LED decorativa que no se emplea para iluminar. La fuente de luz del asiento del inodoro no es intercambiable. Cuando la fuente de luz llega al final de su vida útil, se debe reemplazar todo el asiento del inodoro.

**P**

O módulo LED está integrado no produto para efeitos de decoração e orientação em ambientes escuros. Os componentes LED são apenas utilizados para esta finalidade; não têm outro objetivo. Tampa do sanitário com luz LED decorativa, que não é utilizado para fins de iluminação. A fonte de luz do assento do vaso sanitário não é intercambiável. Quando a fonte de luz atingir o fim de sua vida útil, todo o assento do vaso sanitário deve ser substituído.

**CZ**

LED-modul je integrovaný ve výrobku pro dekoraci a orientaci v tmavém prostředí. LED-komponenty se používají pouze pro tento účel, ne pro jiné účely. WC-deska s dekorativním LED-světlem, které se nepoužívá jako běžné pokojové osvětlení. Světelný zdroj toaletního sedadla není zaměnitelný. Jakmile světelný zdroj dosáhne konce své životnosti, musí být vyměněno celé záchodové sedadlo.

**SK**

LED-modul je integrovaný vo výrobku na dekoráciu a orientáciu v tmavom prostredí. LED-komponenty sa používajú len na tento účel, nie na iné účely. WC-deska s dekoratívnym LED-svetlom, ktoré sa nepoužíva ako bežné zbyové osvetlenie. Svetelný zdroj toaletného sedadla nie je zamenniteľný. Keď svetelný zdroj dosiahne koniec svojej životnosti, musí sa vymeniť celé toaletné sedadlo.

**PL**

Moduł LED jest zintegrowany z produktem jako element dekoracyjny, ułatwiający orientację w ciemnym pomieszczeniu. Elementy LED stosowane są jedynie w tym celu, nie zaś do innych celów. Deska sedosowa z dekoracyjnym elementem LED, który nie służy jako oświetlenie. Źródło światła deski sedosowej nie jest wymienne. Kiedy źródło światła dobiegnie końca, należy wymienić całą deskę sedosową.

**SL**

Modul LED je v produktu vgrajen kot dekoracija in orientacija v temnem okolju. Komponente LED so uporabljene samo v ta namen, ne v druge namene. WC deska z dekorativno lučjo LED, ki se ne uporablja za razsvetljavo. Vir svetlobe toaletnega sedeža ni zamenljiv. Ko svetlobni vir doseže konec življenjske dobe, je treba zamenjati celoten WC sedež.

**FIN**

Tuotteeseen integroitu LED-yksikkö toimii koristeena ja sen avulla voi orientoittua pimeässä ympäristössä. LED-komponentit käytetään vain tähän tarkoitukseen, ei muihin tarkoituksiin. LED-istuimen kannen koristeellista LED-valolla, jota ei käytetä valaistukseen. WC-istuimen valonlähde ei ole vaihdettava. Kun valonlähde saavuttaa käyttöikänsä, koko WC-istuin on vaihdettava.

**RO**

Modulul LED este integrat în produs cu scop de decorare și orientare în mediul întunecat. Componentele LED se utilizează numai în acest scop, nu pentru alte scopuri. Capac WC cu lumină LED decorativă, care nu se utilizează pentru iluminare. Sursa de lumină a scaunului de toaletă nu poate fi schimbata. Când sursa de lumină ajunge la sfârșitul vieții sale, întregul scaun de toaletă trebuie înlocuit.